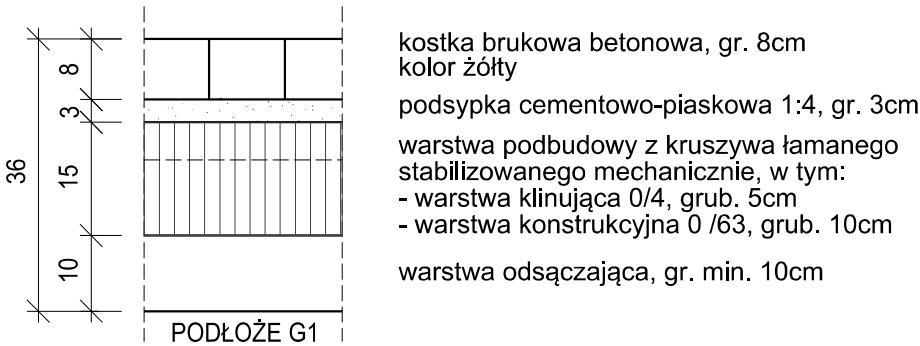


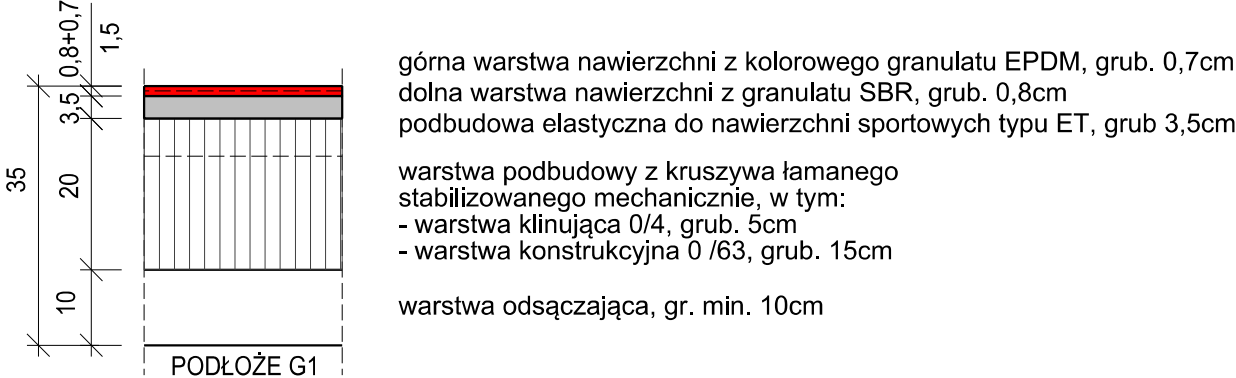
SZCZEGÓŁ "1" skala 1:10

Nawierzchnia chodnika

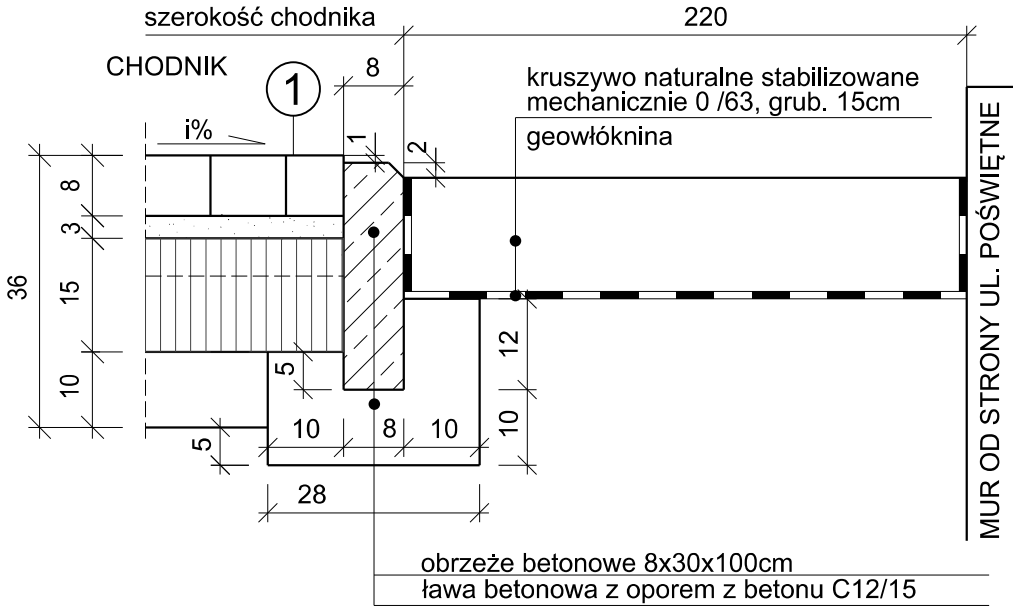


SZCZEGÓŁ "2" skala 1:10

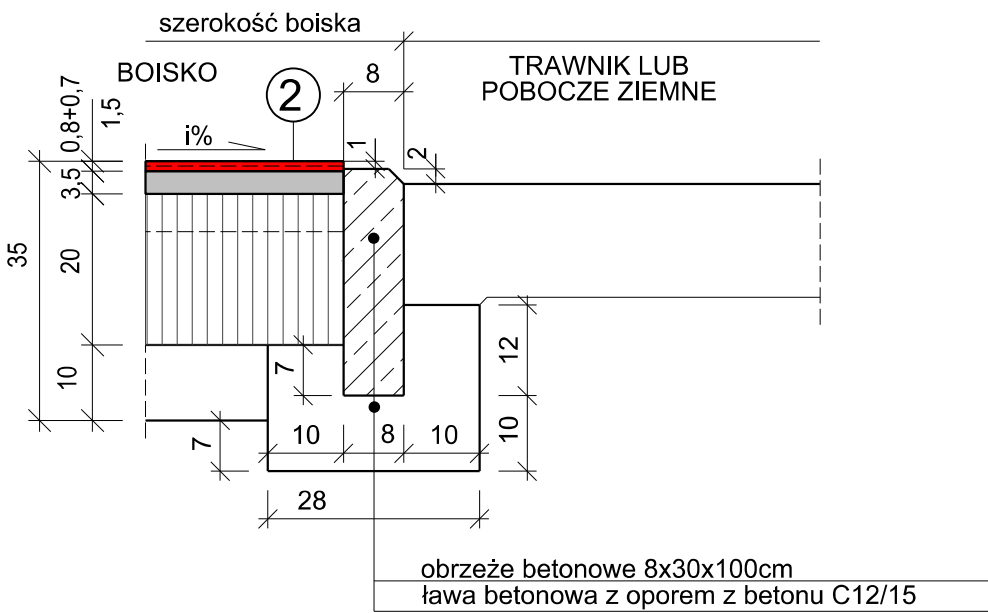
Nawierzchnia boiska wielofunkcyjnego



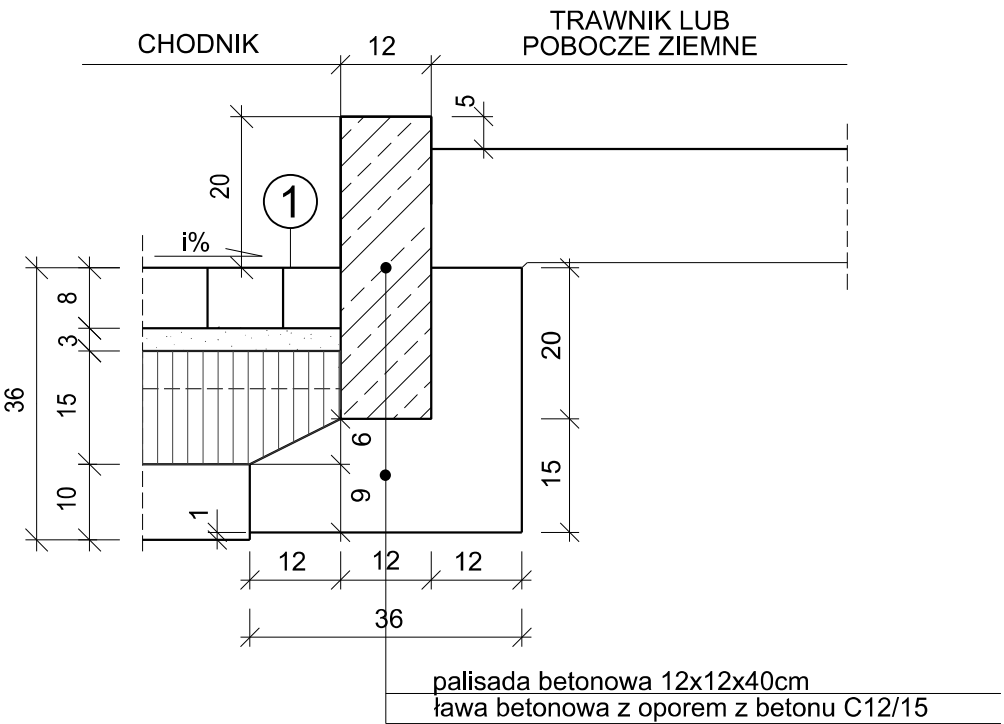
SZCZEGÓŁ "A" skala 1:10



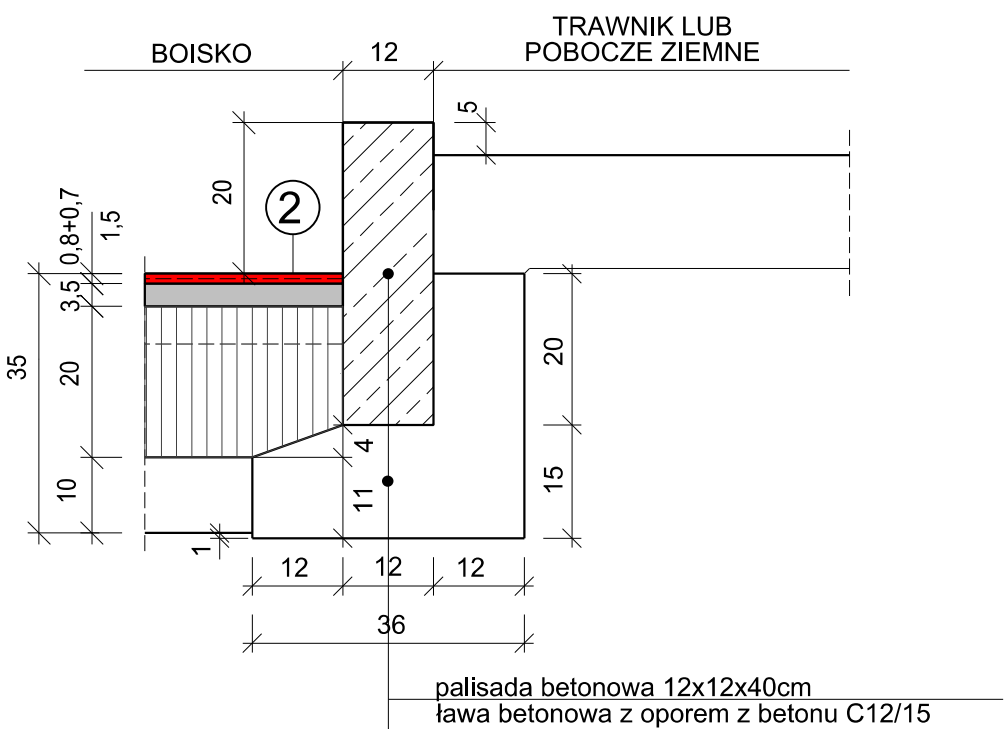
SZCZEGÓŁ "B" skala 1:10



SZCZEGÓŁ "C" skala 1:10

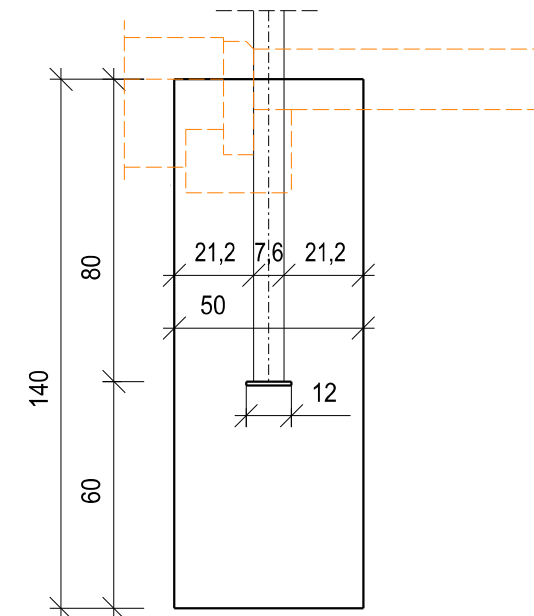


SZCZEGÓŁ "D" skala 1:10

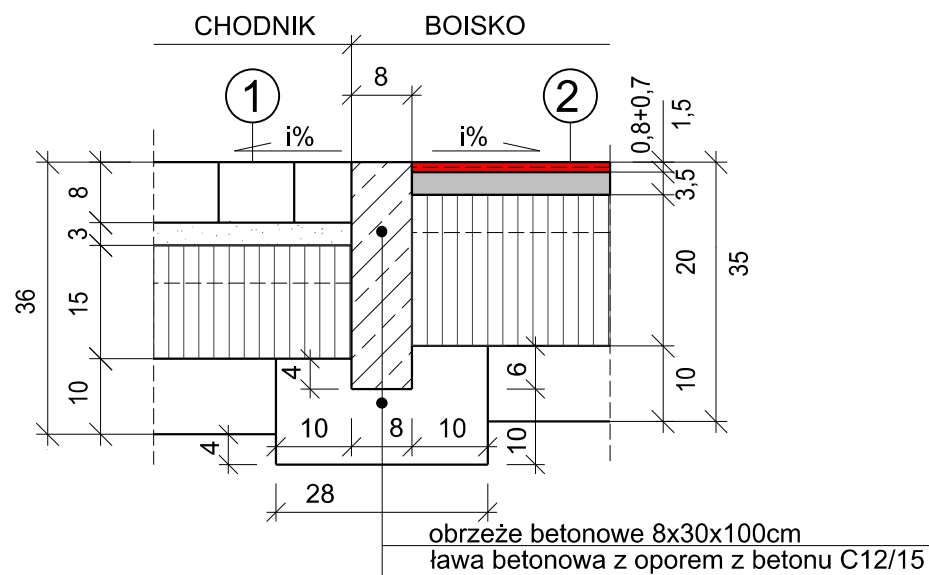


SZCZEGÓŁ "E" skala1:20

fundament piłkochwytów



SZCZEGÓŁ "F" skala 1:10



NAZWA OBIEKTU:			Załącznik
PROJEKT WYKONAWCZY			4
BUDOWA BOISKA WIEŁOFUNKCYJNEGO			Skala
PRZEZNACZONEGO DO UŻYTKU PUBLICZNEGO			1:10/20
PRZY PUBLICZNEJ SZKOLE PODSTAWOWEJ NR 3			Data
W GRÓJCU, GMINA GRÓJEC			07.2015
NAZWA RYSUNKU:			Podpis
SZCZEGÓŁY KONSTRUKCYJNE			
PROJEKTANT:	Imię i Nazwisko	Specjalność i nr uprawnień	
SPRAWDZAJĄCY:			