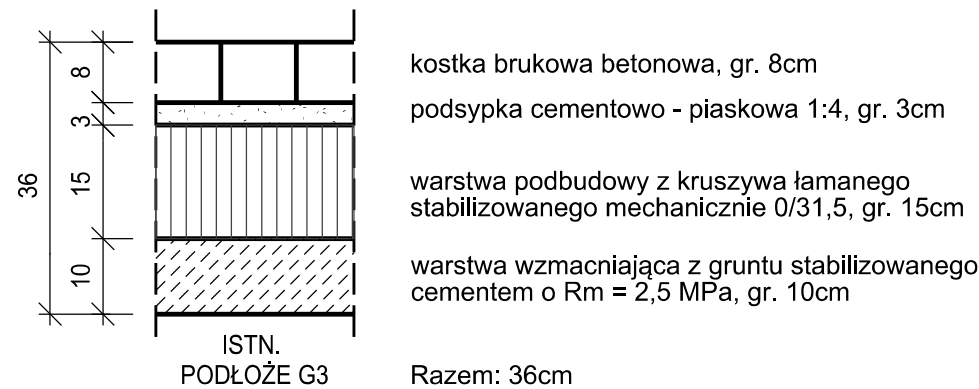


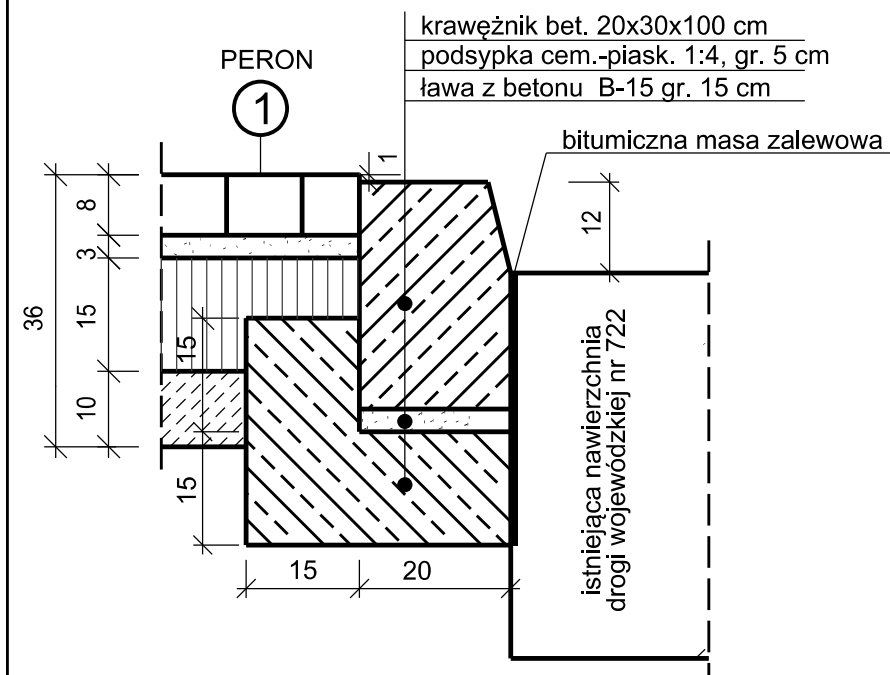
# SZCZEGÓŁ 1

Nawierzchnia peronu



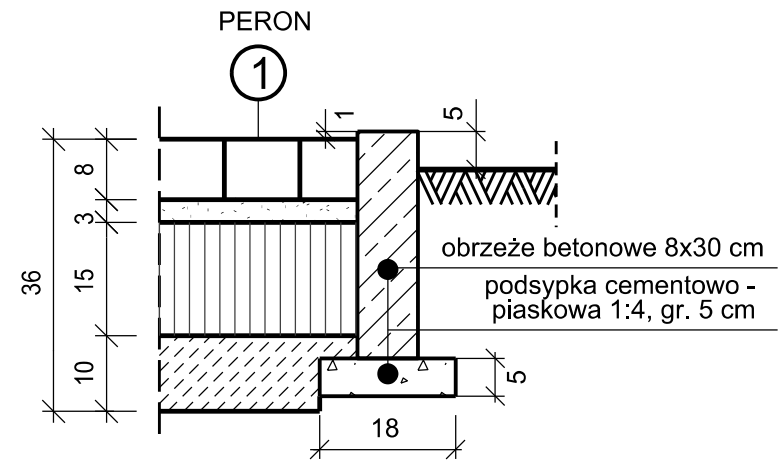
# SZCZEGÓŁ 2

Zakończenie peronu



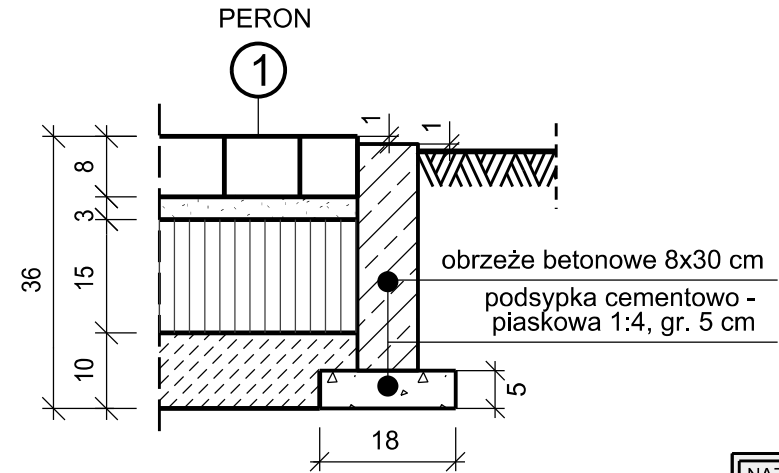
# SZCZEGÓŁ 3

Zakończenie peronu  
od strony ogrodzenia



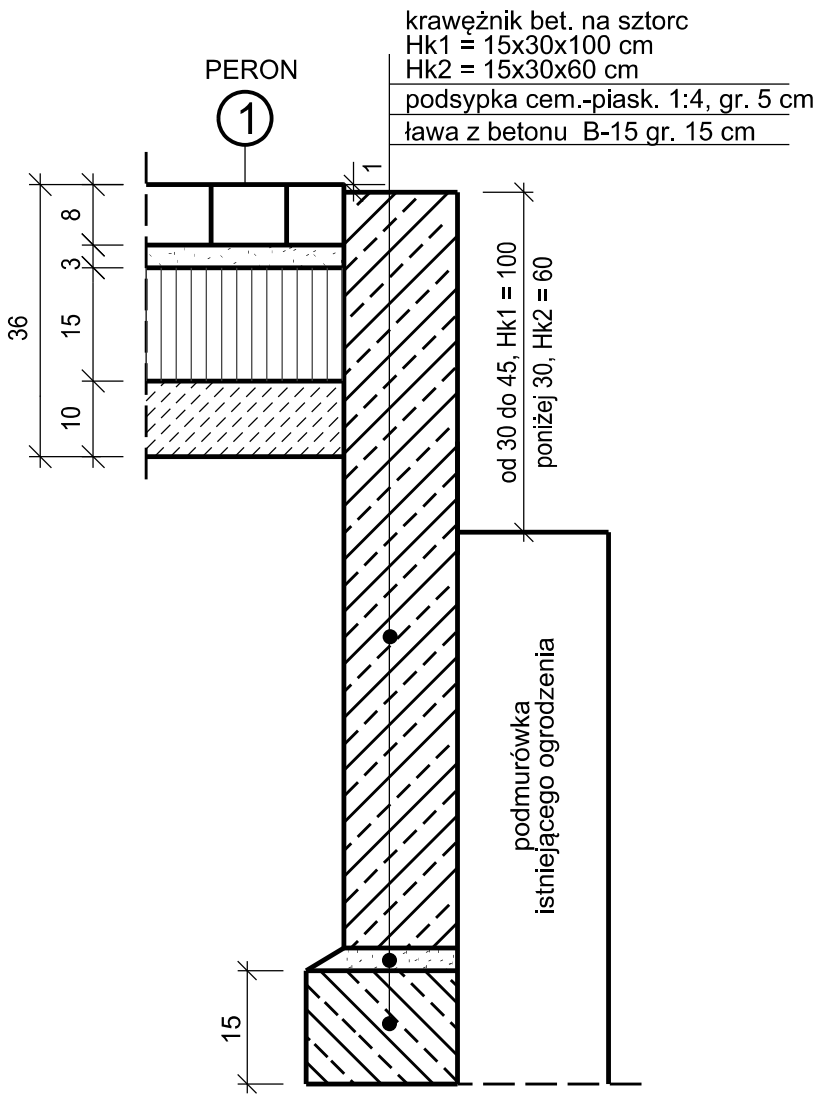
# SZCZEGÓŁ 4

Zakończenie peronu  
od strony pobocza gruntowego



# SZCZEGÓŁ 5

Zakończenie peronu od strony ogrodzenia



NAZWA OBIEKTU:		MATERIAŁY NA ZGŁOSZENIE LOKALIZACJI WIAT PRZYSTANKOWYCH PRZY DRODZE WOJEWÓDZKIEJ NR 722 W M. KOBYLIN, W GMINIE GRÓJEC		Załącznik <b>3.1</b>
NAZWA RYSUNKU:		SZCZEGÓŁY KONSTRUKCYJNE		Skala 1:10
		Imię i Nazwisko	Specjalność i nr uprawnień	Data 06.2013
PROJEKTANT:	inż. Robert Szczepanik	drogi	MAZ/0279/POOD/04	
SPRAWDZAJĄCY:	mgr inż. Arkadiusz Merchel	drogi	157/01/OL	